



Misja: **URATOWAĆ ZIEMIĘ**

Broszura ekologiczna dla klas
I-III szkoły podstawowej

HORYZONT
3.0.0



Projekt sfinansowano przez Narodowy Instytut
Wobodo - Centrum Rozwoju
Społeczności Obywatelskiego
ze środków Programu Fundusz Inicjatyw
Obywatelskich na lata 2014-2020





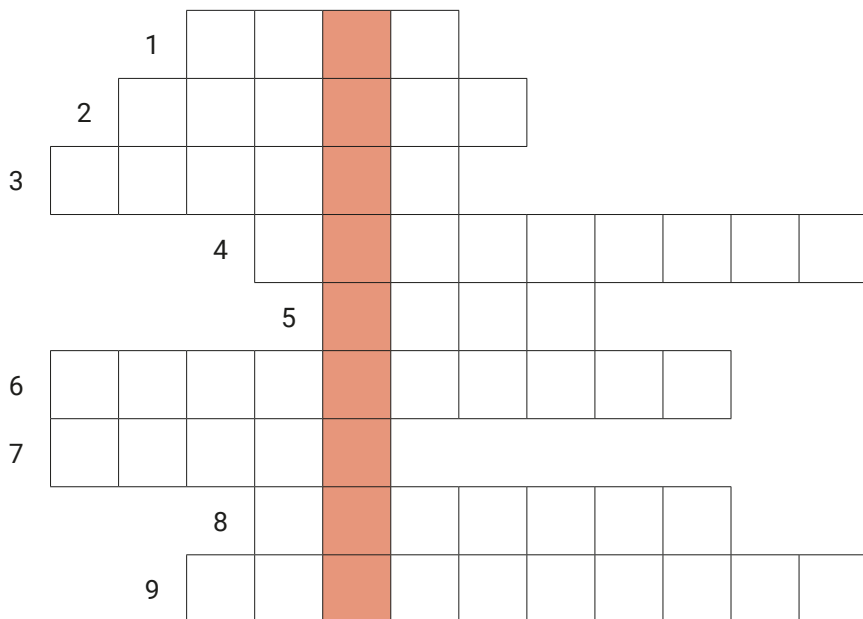
- Wydawca: FUNDACJA HORYZONT360, 33-311 Wielogłowy 153
 - Rok wydania: 2020
 - Broszura powstała w ramach projektu „Bądź Eko Fanem” - współfinansowanego ze środków w ramach Programu Funduszu Inicjatyw Obywatelskich na lata 2014-2020, Narodowego Instytutu Wolności - Centrum Rozwoju Społeczeństwa Obywatelskiego.
- BROSZURA BEZPŁATNA**



WITAM CIĘ SERDECZNIE!

Proszę Cię o wzięcie udziału w niezwykle ważnej misji. Misją tą jest uratowanie naszej planety - Ziemi - odniszczenia przez ludzi. Twoja wiedza o ekologii i tym, jak możemy pomagać planecie, na której żyjemy, pozwoli ją ocalić od zniszczenia. Postaraj się rozwiązać jak najwięcej zagadek i zadań, by udowodnić, że wiesz już dużo o środowisku przyrodniczym i ekologii.

- 1. Uzupełnij krzyżówkę odgadując znaczenie haseł 1-9. Odczytaj hasło utworzone z liter, które wpiszesz w polach zaznaczonych na czerwono. Czy znasz znaczenie tego słowa? Napisz jego wyjaśnienie w miejscu zaznaczonym kropkami.**



1. Uzupełnij nazwę „Tatrzański Narodowy”.
2. Dostają się do rzek i wód gruntowych, jeśli nie trafią do oczyszczalni, jest to zanieczyszczona woda.
3. Są nimi np. zużyte opakowania, puste butelki, zużyte kartki papieru, puste puszki po produktach spożywczych.
4. Trafiają tam śmieci, gdy nie zostaną poddane segregacji przed ponownym wykorzystaniem.
5. Należy do niego wyrzucać śmieci.
6. Jest to zużyty papier, który można oddać do ponownego przetworzenia.





7. Zazwyczaj pakujemy do nich śmieci przed wrzuceniem ich do kontenera.
8. Wytwarza się w trakcie spalania węgla czy ropy.
9. Wkładanie śmieci nadających się do ponownego przetworzenia do odpowiednich koszy (na papier, plastik/metal, odpady bio, szkło).

Hasło utworzone z liter znajdujących się na polach zaznaczonych na czerwono to

..... - jest to

2. Przyporządkuj odpowiednie podpisy do każdego z koszy na śmieci. Następnie narysuj strzałkę łączącą każdy z odpadów narysowanych pod koszami na śmieci z koszem, do którego powinien być wrzucony.

PAPIER

METAL
PLASTIK

SZKŁO

OSPADY
BIO

OSPADY
ZMIESZANE



Do którego kosza nie narysowałeś żadnej strzałki?

4 Odpowiedź:



3. W narysowanym poniżej kwadracie ukryły się nazwy 10 roślin znajdujących się pod ochroną. Odszukaj je. Mogą być napisane poziomo w wersach lub pionowo w kolumnach kwadratu.

s	b	r	z	o	z	a	o	j	c	o	w	s	k	a	t	r	u	p	u
o	t	o	o	k	i	z	u	y	b	b	u	t	m	m	i	a	s	s	a
s	c	s	z	k	o	s	o	d	r	z	e	w	i	n	a	c	j	a	p
n	z	i	z	z	u	z	r	o	z	ż	o	n	e	c	e	z	i	s	p
r	o	c	a	c	e	r	t	u	j	f	s	i	c	z	u	u	b	a	i
b	s	z	b	r	a	t	e	n	r	i	i	k	z	z	c	b	t	n	z
u	n	k	a	e	r	e	t	a	w	o	y	i	y	a	g	e	g	k	u
n	e	a	r	w	z	y	p	b	w	ł	e	g	k	e	k	k	j	a	r
i	k	o	l	d	e	r	e	m	q	e	t	d	b	c	j	d	w	a	b
k	s	w	a	w	o	d	i	r	w	k	e	w	ł	c	n	e	n	l	n
z	y	a	z	y	c	y	u	h	u	b	h	o	o	i	d	l	m	p	p
u	b	l	u	b	r	i	w	p	a	a	d	w	t	l	o	i	p	e	m
b	e	n	k	f	w	c	w	c	w	g	u	c	n	u	n	k	w	j	a
e	r	a	i	m	y	e	g	p	w	i	f	w	y	t	o	a	w	s	w
z	y	p	z	s	a	b	h	i	m	e	b	n	i	o	d	t	i	k	i
t	j	i	n	d	d	s	s	o	s	n	a	b	ł	o	t	n	a	a	z
a	s	z	i	l	t	f	e	p	u	n	t	w	j	z	w	y	w	q	a
l	k	e	c	o	d	c	m	ł	a	y	w	i	w	e	q	u	d	n	f
i	i	p	i	e	r	w	i	o	s	n	e	k	m	a	l	e	ń	k	i
t	p	i	e	o	e	w	a	n	r	b	z	e	b	i	y	b	a	d	j



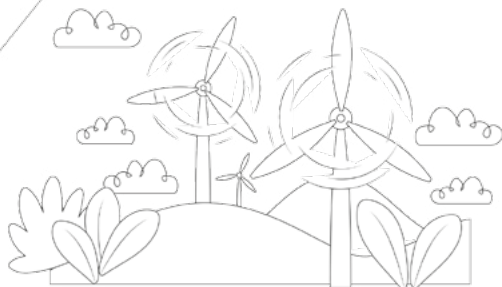
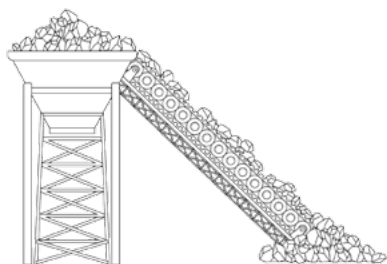
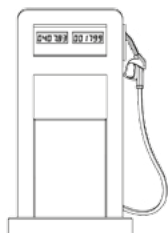
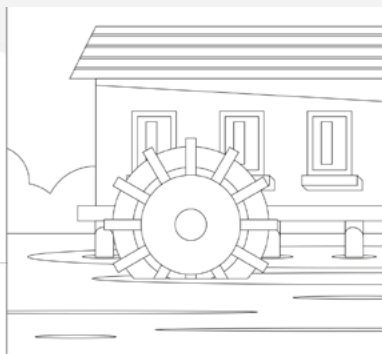
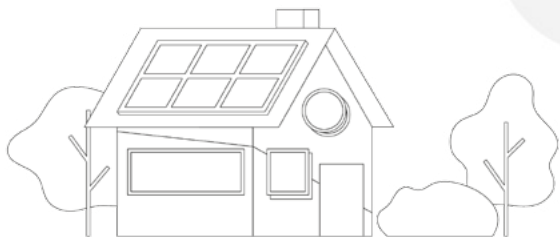
4. W narysowanym poniżej kwadracie ukryło się 10 nazw zwierząt znajdujących się pod ochroną. Odszukaj je. Mogą być napisane poziomo w wersach lub pionowo w kolumnach kwadratu.

P	W	J	L	S	E	R	W	C	E	W	J	R	U	P	A	L	I	B	A	
R	E	K	I	W	Z	Ż	Ó	Ł	W	B	Ł	O	T	N	Y	E	B	A	S	
M	I	S	I	W	A	K	O	Z	I	C	A	P	R	I	W	G	K	I	L	
A	G	I	T	Q	V	N	I	W	T	W	B	W	I	C	W	U	O	H	Z	
D	O	N	I	R	Y	K	R	U	Z	B	I	T	K	Y	Z	I	Ł	B	M	
T	M	R	C	B	M	I	C	W	G	W	A	S	Y	B	Y	U	A	S	I	
A	E	R	H	R	I	T	E	Y	U	U	I	O	L	M	L	V	B	X	K	
P	L	K	J	O	I	U	Y	S	K	K	M	B	G	S	Z	A	Ę	A	M	
N	B	D	O	P	L	L	L	P	W	K	Ż	K	L	M	B	X	D	W	E	
Z	M	Z	V	L	B	M	P	O	G	H	U	G	H	E	S	M	Ż	R	Z	
H	N	I	E	D	Ż	W	I	E	D	Ż	B	R	U	N	A	T	N	Y	I	
A	B	Ę	C	D	E	F	G	H	I	J	K	R	L	Ł	M	N	O	I	Ś	P
W	E	C	R	K	J	L	M	G	B	V	C	X	Z	A	D	G	E	P	M	
O	L	I	P	O	I	L	F	G	H	J	K	L	K	L	O	N	M	H	I	
N	Y	O	M	K	J	Z	M	E	K	L	K	L	K	H	Ż	D	Y	F	J	
Q	W	Ł	J	E	R	Z	Y	K	E	R	T	Y	U	I	U	O	P	A	S	
A	S	E	D	F	G	H	J	K	L	Z	X	C	V	B	B	N	M	Q	W	
E	R	K	T	Y	U	I	O	P	A	R	T	Y	K	U	T	T	O	L	P	
W	E	T	R	Y	U	I	O	P	S	Z	P	A	K	A	S	D	F	G	H	
J	K	L	W	Ą	Ż	E	S	K	U	L	A	P	A	Z	X	C	V	B	N	
M	Q	W	E	R	T	Y	U	I	O	P	W	E	R	D	R	M	F	Y	R	





5. Pokoloruj te rysunki, które przedstawiają odnawialne źródła energii.



6. Odkryj zasadę i podkreśl w każdym wersie słowo, które nie pasuje do pozostałych.

- | | | | |
|-------------|------------|-----------|----------|
| a. kura, | pies, | jaskółka, | wróbel |
| b. karp, | pszczoła, | makrela, | wieloryb |
| c. ważka, | biedronka, | gil, | pszczola |
| d. kura, | kogut, | orzeł, | gęś |
| e. kura, | kot, | pies, | żubr |
| f. tulipan, | kaktus, | ważka, | hiacynt |
| g. kozica, | żubr, | pies, | ryś |
| h. buk, | dąb, | sosna, | klon |
| i. sosna, | modrzew, | jodła, | brzoza |
| j. karp, | meduza, | wieloryb, | rekin |
| k. morze, | ocean, | staw, | jezioro |



7. Rozwiąż zagadki:

- Lata wysoko po niebie wiosną robiąc zwinne kółka. Ptak to piękny - już wiesz, że to jest
- Śpiewa pięknie od rana, gdy nastanie dzionek, ten mały ptak to jest
- „Parzy czy nie parzy?” - zastanawiasz się może. Zwierzątko podobne do galarety czasem spotkasz, jak pojedziesz nad morze.

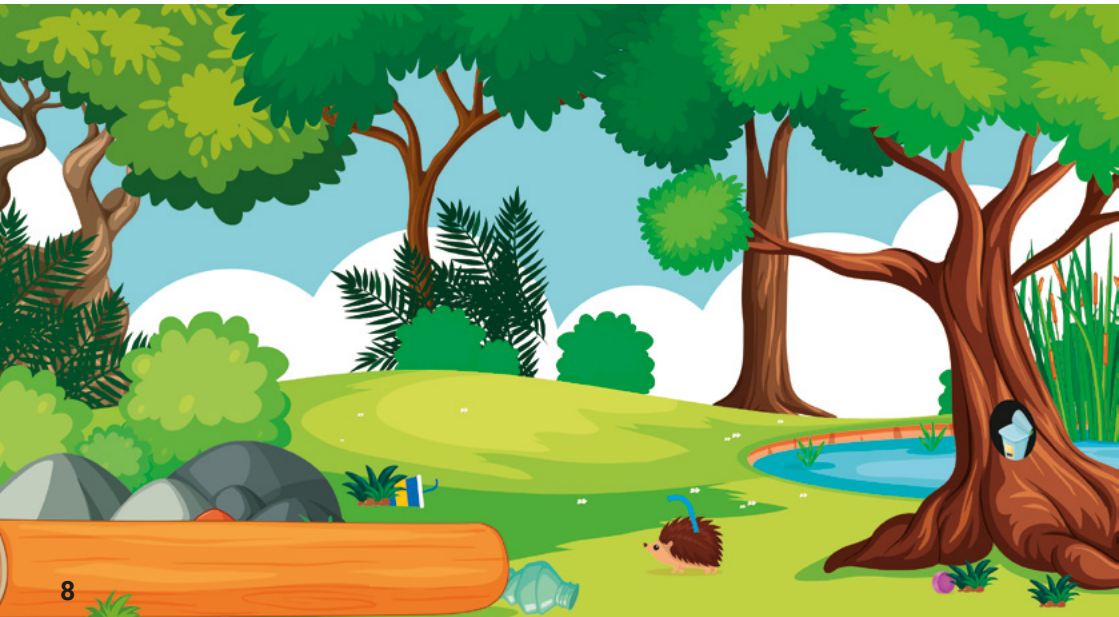
Odpowiedź:

8. Uporządkuj litery w wyrazach tak, by powstały nazwy ptaków odlatujących przed zimą do ciepłych krajów:

UDKDE
ALIGW
AUKKŁKU

COBAIN
KŁIWSO

9. Paweł i Kinga poszli na leśną polanę, by zrobić piknik. Niestety, po pikniku nie posprząтали wszystkich śmieci, 5 zostawili. Pomóż je odnaleźć na polanie - zaznacz je na znajdującym się poniżej obrazku.





10. Rozwiąż poniższe zadania i wpisz w miejsce kropek brakujące słowa:

- a. Człowiek ma się tak do nogi jak pies do
- b. Człowiek ma się tak do domu jak bocian do
- c. Człowiek ma się tak do ust jak ptak do
- d. 2-letnie dziecko ma się tak do zębów mlecznych jak człowiek dorosły do
- e. Krowa ma się tak do cielaka jak lew do
- f. Krowa ma się tak do muuu jak pies do
- g. Mąka ma się tak do zboża jak ser do

11. W każdym wersie znajdują się rysunki zwierząt. Wykreśl rysunek tego zwierzęcia, które nie żyje w podanym przykładzie środowiska

a. Środowisko przyrodnicze łąki



b. Środowisko przyrodnicze lasu



c. Morze lub ocean





12. Rozwiąż zadania zaznaczając prawidłową odpowiedź.

I) Gdy zobaczysz polanę ze śnieżyczkami przebiśniegami możesz:

- a) wbiec na nią radośnie deptając śnieżyczki przebiśniegi;
- b) zrobić zdjęcie śnieżyczkom przebiśniegom na polanie i zachować je na pamiątkę;
- c) zerwać naręcz śnieżyczek przebiśniegów dla mamy i zrobić piękny bukiet do wazonu;
- d) zerwać dwie śnieżyczki przebiśniegi i wachać je z bliska.

II) Gdy zobaczysz, że Twój kwiatek, który stoi w donicy na parapecie, jest pożółkły i ma wysuszoną ziemię, powinieneś:

- a) przenieść kwiatek w zacienione miejsce - jest mu za gorąco;
- b) wachlować kwiatek wachlarzem, żeby go ochłodzić;
- c) schować kwiatek do ciemnej szafki i chronić od słońca;
- d) podlać.

III) W trakcie sadzenia roślin w ogródku prawidłową kolejnością czynności jest:

- a) podlanie ziemi, wykopanie dołka, zasadzenie cebulki rośliny, przysypanie cebulki ziemią;
- b) wykopanie dołka, podlanie ziemi, przysypanie cebulki ziemią, zasadzenie cebulki rośliny;
- c) wykopanie dołka, zasadzenie cebulki rośliny, przysypanie cebulki ziemią, podlanie ziemi;
- d) wykopanie dołka, zasadzenie cebulki rośliny, podlanie ziemi, przysypanie cebulki ziemią.

IV) Chronisz środowisko naturalne, jeśli:

- a) na cały dzień zostawiasz zapalone światło w łazience;
- b) cały dzień masz w pokoju włączone radio - nawet wtedy, gdy go nie słuchasz i nie ma nikogo w tym pomieszczeniu;
- c) przypominasz rodzicom, by wyłączyli na noc z kontaktu kable od wszystkich urządzeń, które nie pracują w nocy;
- d) kąpiesz się codziennie w wannie pełnej wody.





V) Gdy zobaczysz, że w okolicy twojego domu często chodzi pies, który nie ma właściciela, powinienes:

- podejść do psa i go pogłaskać - na pewno jest mu smutno;
- poprosić kogoś dorosłego, by zadzwonił do schroniska z informacją, że w okolicy jest pies, który nie ma właściciela;
- zacząć go gonić tak szybko, by pies uciekł;
- rzucać z kolegami w psa piaskiem.

13. Rozwiąż rebusy:



Odpowiedzi:

1.

1	p	a	r	k																
2	ś	c	i	e	k	i														
3	ś	m	i	e	c	i														
4	w	y	s	y	p	i	s	k	o											
5	k	o	s	z																
6	m	a	k	u	l	a	t	u	r	a										
7	w	o	r	k	i															
8	e	n	e	r	g	i	a													
9	s	e	g	r	e	g	a	c	j	a										

2.

- Żółty kontener - plastik/metal: plastikowy kubeczek po jogurcie, plastikowa butelka po wodzie mineralnej, reklamówka, puszka po jakimś produkcie spożywczym
- Niebieski kontener - papier: zapisana kartka, zapisany notes, tekturowy karton
- Brązowy kontener - bio: ogryzek z jabłka, skórka od banana
- Zielony kontener - szkło: pusty
- Czarny kontener - zmieszane odpady: kość, plastikowa butelka po szamponie

3.

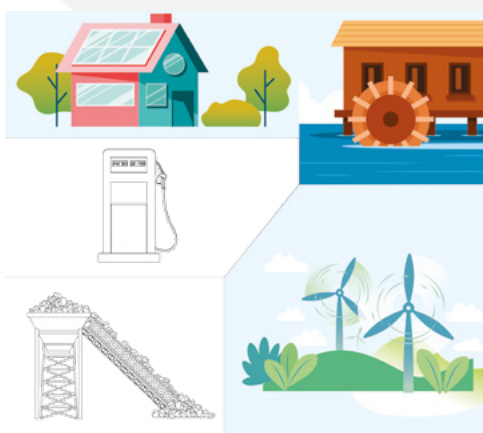
s	b	r	z	o	z	a	o	j	c	o	w	s	k	a	t	r	u	p	u
o	t	o	o	k	i	z	u	y	b	u	t	m	i	a	s	s	a		
s	c	s	z	k	o	s	o	d	r	z	e	w	i	n	a	c	j	a	p
n	z	i	z	z	u	z	r	o	z	z	o	n	e	c	e	z	i	s	p
r	o	c	a	c	e	r	t	u	j	f	s	i	c	z	u	u	b	a	i
b	s	z	b	r	a	t	e	n	r	i	i	k	z	z	c	b	t	n	z
u	n	k	a	e	r	e	t	a	w	o	y	i	y	a	g	e	g	k	u
n	e	a	r	w	z	y	p	b	w	ł	e	g	k	e	k	j	a	r	
i	k	o	l	d	e	r	e	m	q	e	t	d	b	c	j	d	w	a	b
k	s	w	a	w	o	d	i	r	w	k	e	w	ł	c	n	e	n	l	n
z	y	a	z	y	c	y	u	h	u	b	h	o	o	i	d	l	m	p	p
u	b	l	u	b	r	i	w	p	a	a	d	w	ł	o	i	p	e	m	
b	e	n	k	f	w	c	w	c	w	g	u	c	n	u	n	k	w	j	a
e	r	a	i	m	y	e	g	p	w	i	f	w	y	t	o	a	w	s	w
z	y	p	z	s	a	b	h	i	m	e	b	n	i	o	d	t	i	k	i
t	j	i	n	d	d	s	s	o	s	n	a	b	ł	o	t	n	a	a	z
a	s	z	i	ł	t	f	e	p	u	n	t	w	j	z	w	y	w	q	a
l	k	e	c	o	d	c	m	ł	a	y	w	i	w	e	q	u	d	n	f
i	i	p	i	e	r	w	i	o	s	n	e	k	m	a	ł	e	ń	k	i
t	p	i	e	o	e	w	a	n	r	b	z	e	b	i	y	b	a	d	j



4.

P	W	J	L	S	E	R	W	C	E	W	J	R	U	P	A	L	I	B	A
R	E	K	I	W	Z	Ó	Ł	W	B	Ł	O	T	N	Y	E	B	A	S	
M	I	S	I	W	A	K	O	Z	I	C	A	P	R	I	W	G	K	I	L
A	G	I	T	Q	V	N	I	W	T	W	B	W	I	C	W	U	O	H	Z
D	O	N	I	R	Y	K	R	U	Z	B	I	T	K	Y	Z	I	Ł	B	M
T	M	R	C	B	M	I	C	W	G	W	A	S	Y	B	Y	U	A	S	I
A	E	R	H	R	I	T	E	Y	U	U	I	O	L	M	L	V	B	X	K
P	L	K	J	O	I	U	Y	S	K	K	M	B	G	S	Z	A	E	A	M
N	B	D	O	P	L	L	P	W	K	Z	K	L	M	B	X	D	W	E	
Z	M	Z	V	L	B	M	P	O	G	H	U	G	H	E	S	M	Z	R	Z
H	N	I	E	D	Ż	W	I	E	D	Ż	B	R	U	N	A	T	N	Y	I
A	B	E	C	D	E	F	G	H	J	K	R	L	Ł	M	N	O	I	S	P
W	E	C	R	K	J	L	M	G	B	V	C	X	Z	A	D	G	E	P	M
O	L	I	P	O	I	L	F	G	H	J	K	L	K	L	O	N	M	H	I
N	Y	O	M	K	J	Z	M	E	K	L	K	L	K	H	Ż	D	Y	F	J
Q	W	Ł	J	E	R	Z	Y	K	E	R	T	Y	U	I	U	O	P	A	S
A	S	E	D	F	G	H	J	K	L	Z	X	C	V	B	N	M	Q	W	
E	R	K	T	Y	U	I	O	P	A	R	T	Y	K	U	T	T	O	L	P
W	E	T	R	Y	U	I	O	P	S	Z	P	A	K	A	S	D	F	G	H
J	K	L	W	A	Ż	E	S	K	U	L	A	P	A	Z	X	C	V	B	N
M	Q	W	E	R	T	Y	U	I	O	P	W	E	R	D	R	M	F	Y	R

5.



6.

- pies jedyny ssak, pozostałe to ptaki;
- wieloryb - ssak wśród ryb;
- gil - jedyny ptak wśród owadów;
- orzeł - nie jest zwierzęciem hodowlanym;
- żubr - jedyne zwierzę pod ochroną spośród wymienionych;
- ważka - owad wśród kwiatów;
- pies - jedyne zwierzę nie będące pod ochroną spośród wymienionych;
- sosna - jedyne drzewo iglaste spośród wymienionych;
- brzoza - jedyne drzewo liściaste spośród wymienionych;
- karp - zwierzę może być hodowlane, jako jedyne spośród wymienionych żyje w wodach słodkich;
- staw - sztuczny zbiornik wodny, zrobiony przez człowieka.

7.

- jaskółka, b) skowronek, c) meduza, d) orzeł

8.

DUDEK, WILGA, KUKUŁKA, BOCIAN, SŁOWIK.

9.



10.

a) łapa, b) gniazdo, c) dziób, d) zęby stałe, e) lwiątko, f) hau, hau, g) mleko

11.

a) Środowisko przyrodnicze łąki - nie pasuje niedźwiedź - żyje w lesie.

b) Środowisko przyrodnicze lasu - gołąb skalny - żyje w środowisku skalistych klifów lub w środowiskach bliskich człowiekowi.

c) Środowisko przyrodnicze morza lub oceanu - nie pasuje szczupak - żyje w wodach słodkich.

12.

Ib, IIId, IIIc, IVc, Vb.

13.

krokus

lato

Listę gatunków chronionych uzyskano z rozporządzeń:

1. ROZPORZĄDZENIE MINISTRA ŚRODOWISKA z dnia 9 października 2014 r. w sprawie ochrony gatunkowej roślin,

<http://isap.sejm.gov.pl/isap.nsf/download.xsp/WDU20140001409/O/D20141409.pdf> (data dostępu: 1.10.2020 r.)

2. ROZPORZĄDZENIE MINISTRA ŚRODOWISKA z dnia 16 grudnia 2016 r. w sprawie ochrony gatunkowej zwierząt,

<http://isap.sejm.gov.pl/isap.nsf/download.xsp/WDU20160002183/O/D20162183.pdf> (data dostępu: 1.10.2020 r.)



FUNDACJA
HORYZONT

3 6 0



PROJEKT BĄDŹ EKOFANEM!

Jak zadbać o środowisko naszych rzek?

Dlaczego warto o nie dbać?

Co możesz zrobić i o czym musisz pamiętać będąc nad wodą?

REALIZACJA
HORYZONT



WIŚNIOWSKI



Sfinansowano przez Narodowy Instytut
Wodociągów i Zarządzania Wodą
Instytut Gospodarki Wodnej i Środowiska
środowiskowego Programu Funduszy Europejskich
Ogólnopolskich na lata 2014 - 2020

FIO

M MAŁOPOLSKA
Prezencja Honorowej Międzykrajowej –
Kierownictwa Województwa Małopolskiego.